



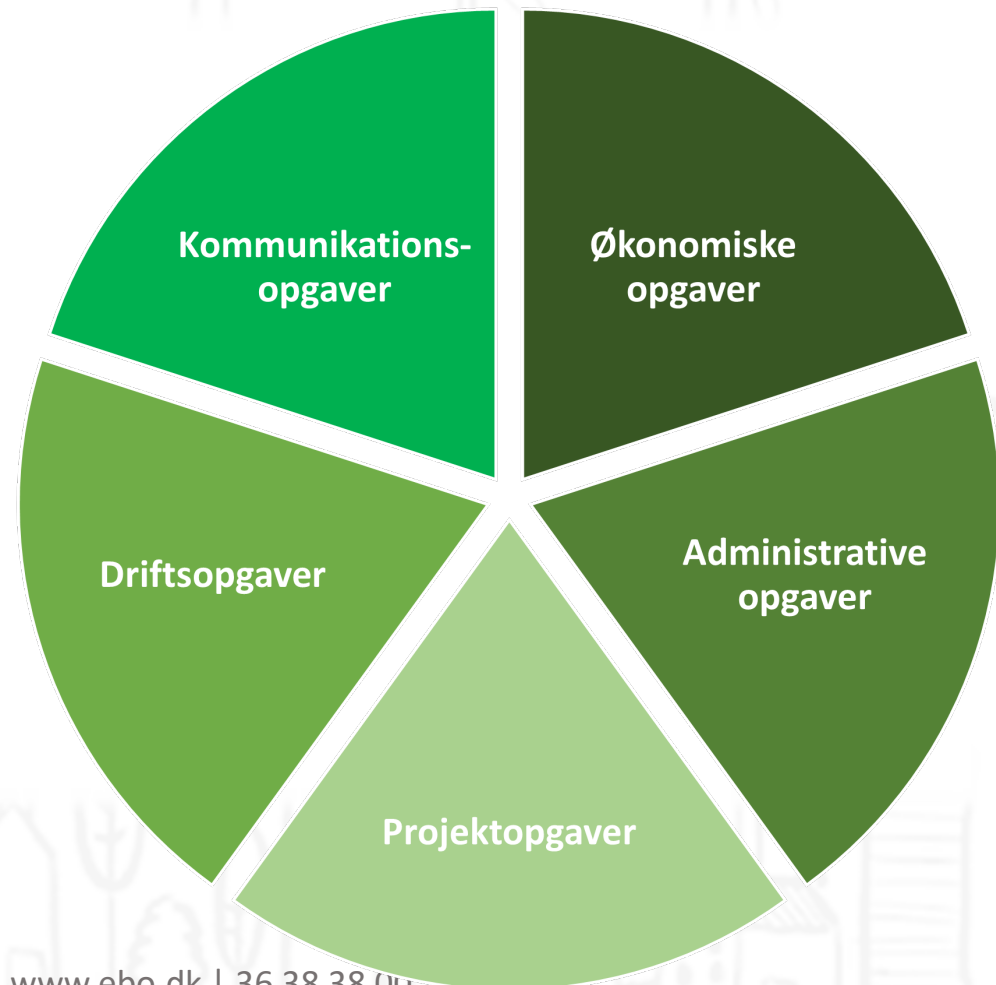
EBO Consult

- vi arbejder for at gøre energiforsyningen lokal, effektiv og bæredygtig



EBO CONSULT

LOKAL, BÆREDYGTIG OG EFFEKTIV
ENERGIFORSYNING
FJERNVARME OG ENERGIFÆLLESSKABER
20 MEDARBEJDERE
OMFATTENDE ERFARING
ETABLERET I 1931





ENERGIFÆLLESKABER

DANMARK

- Stiftet i august 2023 – 202 dage gammelt
- Lang række af forskellige aktører
- Fremmer udvikling
- Bedre rammevilkår
- Oplyse om energifællesskaber
- Erfaringsudveksling
- Høringspart og samlet stemme
- Dialog med
 - Energistyrelsen
 - Green Power Denmark
 - Netselskaber
 - Kommuner
 - Regioner
- [Energifaelleskaber.dk](https://energifaelleskaber.dk)



ENERGIFÆLLESSKABER
D A N M A R K



ENERGIFÆLLESKAB

AVEDØRE



LOKAL SAMSKABELSE

OM DEN GRØNNE OMSTILLING I PRAKSIS



- Det første energifællesskab i Danmark
- Stiftet i november 2020
- Andelsselskab på ikke-kommercielle vilkår
- VE-fællesskab
- Samme område som **Avedøre Fjernvarme**
- Initiativ i regi af **Avedøre Green City**



ENERGIFÆLLESSKAB

AVEDØRE



MEDLEMMER

AVEDØRE BOLIGSELSKAB

AVEDØRELEJREN

AVEDØRE LANDSBY

FILMBYEN

HVIDOVRE GYMNASIUM

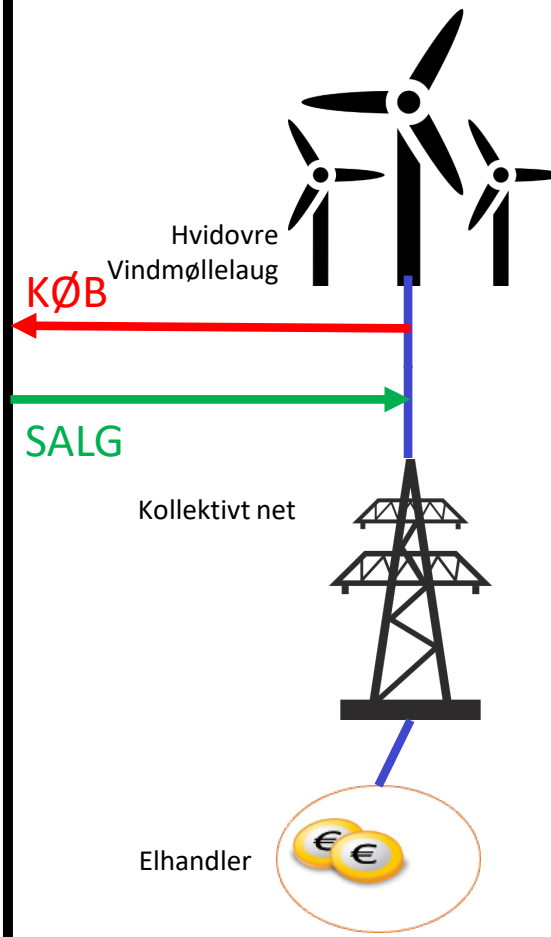
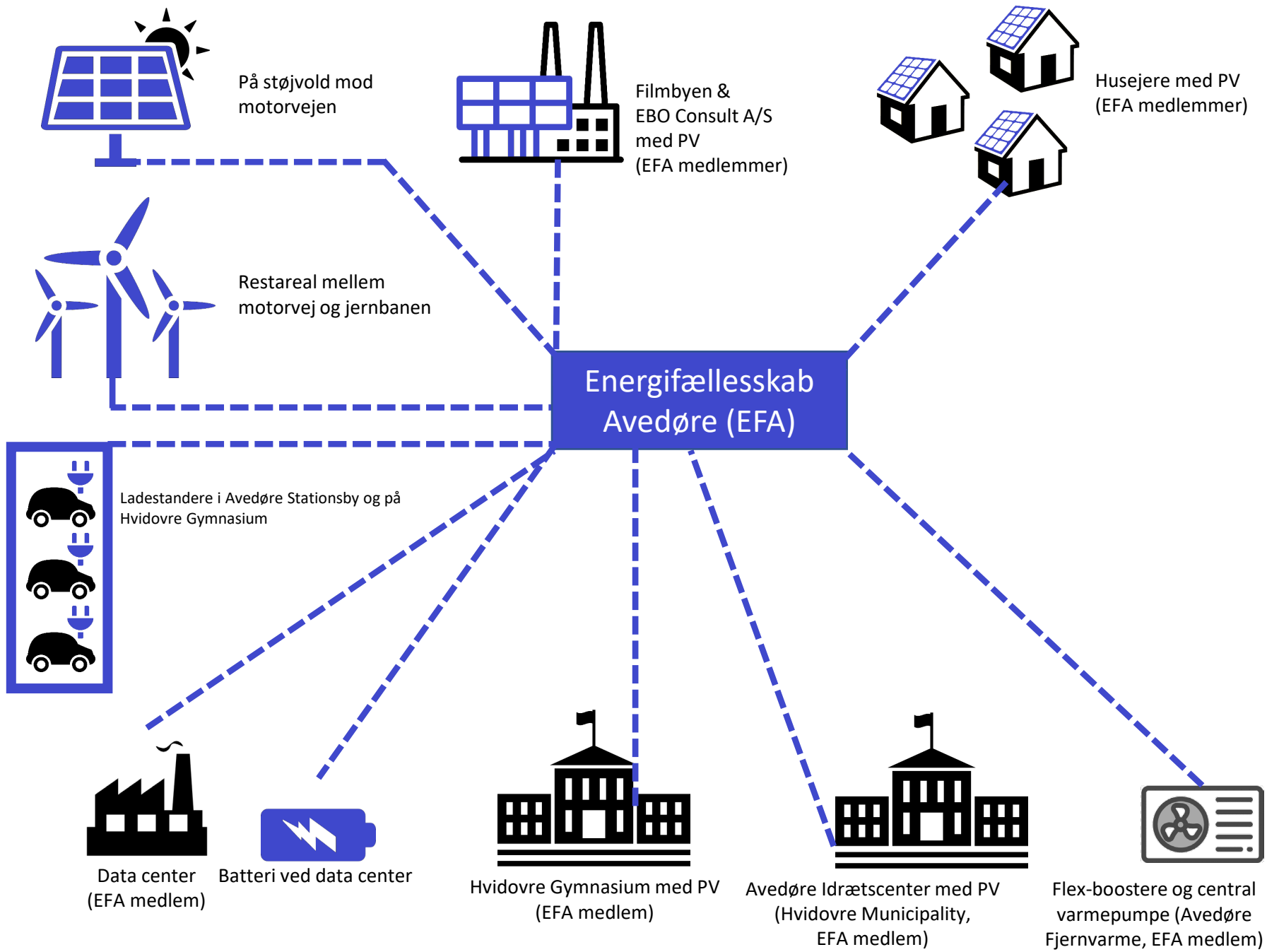
HVIDOVRE KOMMUNE

AVEDØRE FJERNVARME





- **Avedøre Green City**
- Lokalt netværk med fokus på handling
- 35 forskellige projekter
- Lokal opbakning og forankring
- Vilje til handling
- Hvidovre Kommune med som central aktør
- Energifællesskab Avedøre del af klimaplan






— = Elhandler håndterer

- - - = Energifællesskab håndterer

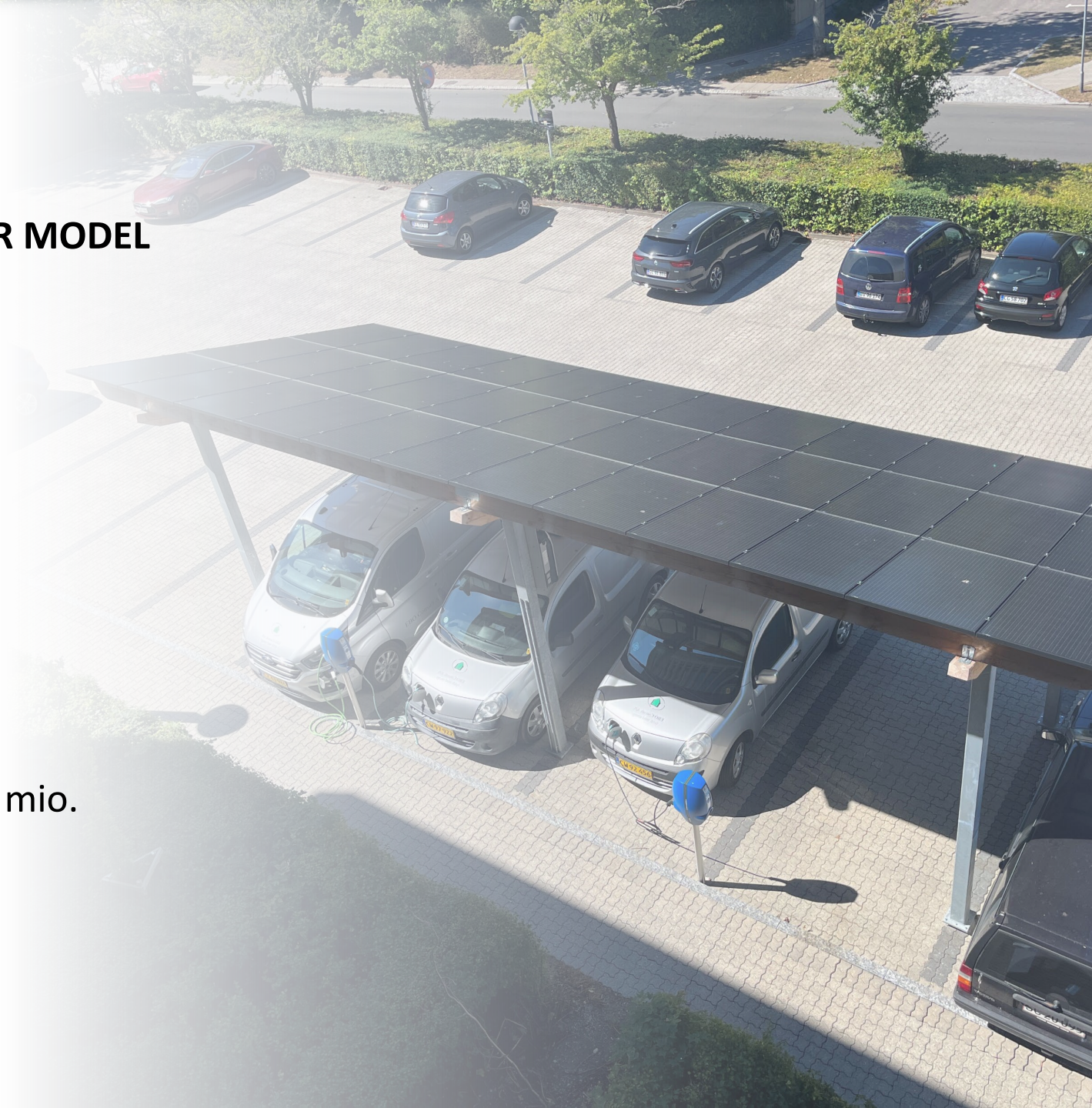


NUVÆRENDE

- **DELER STRØM MED NY OG SKALÉRBAR MODEL**
iværksat d. 28. august 2024
- Solceller på Filmbyen
- Solceller på Enghøj Gymnasium
- Solcelleoverdækket ladestanderanlæg
- Ladestandere i Avedøre Stationsby
- Solvognen   

NÆR FREMTID

- Implementering af styringshardware
- Hvidovre Kommunes investering på 10 mio.
- Datacenter
- 0,5 mw batteri
- 4.000 m² solceller på støjvold + batteri



AVEDØRE LANDSBY
INNOVATIV LOKALT SELVFORSYNENDE
ENERGISYSTEM

VINDMØLLEANLÆG



PRIVATE HUSSTANDE MED
SOLCELLER

BYUDVIKLINGSOMRÅDE MED
SEKTORKOBLING

ERHVERVSOMRÅDE MED
SOLCELLER OG LADESTANDERE

GRØNT GYMNASIUM MED
KLIMAAMBASSADØRER

- LOKALT MEDEJERSKAB
- INGEN MODSTAND PÅ OPSÆTNING AF VEDVARENDE ENERGIANLÆG
- STÆRK VILJE OG LOKALT ENGAGEMENT - OGSÅ TIL AT INVESTERE
- STOR OPBAKNING LOKALPOLITISK
- OPBAKNING FRA MANGE VIGTIGE AKTØRER PÅ TVÆRS
- FRA PROBLEM TIL POTENTIALE

AVEDØRE STATIONSBY:

- LAVTEMPERATUROMRÅDE
- SOLCELLER
- VARMEPUMPE
- LADESTANDERE
- DATACENTER



ENERGISTATIONEN

SOLVARMEANLÆG & FACADER



ÆRØ... DET KØRER BARE!

- Fokus på styring af forbrug og produktion
 - Elfærger og batterilagring
 - Fælles solcelleanlæg i Rise
 - Lokalejede vindmøller
 - Gode finansieringsmuligheder
 - Deling af lokalproduceret strøm til gavn for alle
 - Lokal involvering – bred kreds af aktører
-
- I viser fremtiden gennem handling!



ENERGIFÆLLESSKABER LØSER *VILDE PROBLEMER*

”De vilde problemer hober sig op i samfundet. Mange storslåede planer, projekter og politikker kommer aldrig i mål. Få her værktøjskassen, der tackler de vilde problemer”

Sigge Winther Nielsen, journalist, forsker politisk analytiker

ENERGIFÆLLESSKAB AVEDØRE FREMHÆVES

- Lokale samskabelsesprocesser
- Mange aktører inddraget i den grønne omstilling
- En aktør løser ikke problemerne alene
- Samarbejde med netselskab og elhandlere er et godt eksempel

